

# Rotary



Club de Neufchâteau  
District 2160

## **PROJET DE REHABILITATION ET D'EQUIPEMENT DE LA MATERNITE DE YOUTOU (SENEGAL)**

# 1) La presqu'île de Youtou

- Frontière entre le Sénégal et la Guinée Bissau
- Accès difficile en raison de son enclavement
- Zone meurtrie par la crise en Casamance (déplacements massifs de populations, pauvreté, chômage)
- Accalmie depuis 2000 -> retour au village
  - Construction d'écoles (enseignement primaire et moyen)
  - Reconstruction des maisons



## 2) La maternité de Youtou



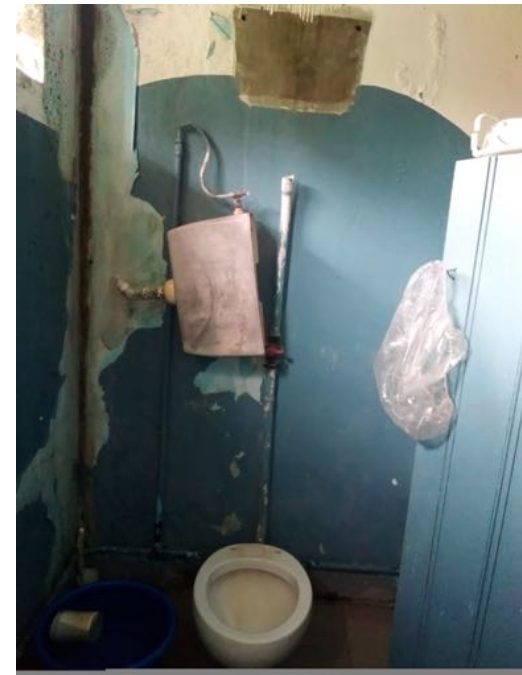
- Construction par des religieuses
- Population concernée : 20.000 habitants
- Mission
  - Accompagnement des jeunes filles et des femmes enceintes
  - Accouchement dans de bonnes conditions
  - Renforcement de la dignité de la femme

## 2) La maternité de Youtou

Après la crise en Casamance, reprise de la structure par les religieuses puis par trois filles du village, qui ont suivi des formations

Aujourd'hui, maternité pratiquement à l'abandon

- Bâtiments délabrés
- Manque d'équipements
- Pas de matières premières ni d'outils de travail
- Incapacité de rémunérer le personnel



## 2) La maternité de Youtou



### 3) Les besoins

- Réhabilitation et équipement des bâtiments
- Construction d'un nouveau mur de clôture
- Renforcement d'électricité solaire
- Equipement en froid : réfrigérateurs, congélateur, ...
- Equipements en matériels didactiques et électroménagers
- Dotation en médicaments
- Renforcement de capacités



## 4) Les bénéficiaires

- Les femmes et les enfants de la région et des villages environnants



## 5) La méthodologie

- Visite de Joseph sur place en mai 2022
- Elaboration d'un cahier des charges
- Réception et analyse des devis





## 5) La méthodologie

### Choix des travaux prioritaires

- ouverture du chantier : 1.000.000 francs CFA
- installation du réservoir d'eau avec support pour 5.000 litres : 2.950.000 francs CFA
- réhabilitation des fenêtres/moustiquaires et volets de protection : 3.300.000 francs CFA
- réhabilitation de la charpente et de la toiture de la maternité et du local technique : 4.740.750 francs CFA
- réfection de la charpente, de la toiture et du plafond de la salle d'accouchement = 2.240.000 francs CFA
- réfection de la toiture du laboratoire : 500.000 francs CFA
- réfection de la distribution d'eau : 350.000 francs CFA
- réfection du réseau électrique avec installation de panneaux solaires et batteries de 9 x 200 ampères : 12.000.487 francs CFA
- réfection du système d'alimentation en eau : 1.295.000 francs CFA
- TVA sur l'ensemble (18 %) : 5.198.805 francs CFA
- TOTAL : 34.081.055 francs CFA (soit **51.974 EUR**, selon le cours du jour)

## 5) La méthodologie

- Accord HSF pour un container de matériel médical
- Demande du soutien du Rotary Club de Ziguinchor
  - Accord sur le projet
  - Suivi du chantier
  - Prise en charge du coût de transport du container HSF (assurance)
- Plan financier
  - Coût estimé des travaux : 52.000 €
  - Surcoût estimé (15 %) : 7.800 €
  - Total des travaux : 59.800 €
  - Coefficient multiplicateur du Global Grant : 2,7
  - Participations à recueillir : 22.000 €
  - Participation du RC de Neufchâteau : 10.000 €
  - Participation d'autres RC : 12.000 €

## 6) Le débat et le vote de principe

