





**GENESE DU GROUPE
VOLONTE D'AIDER
NAISSANCE DES
IDEEES**



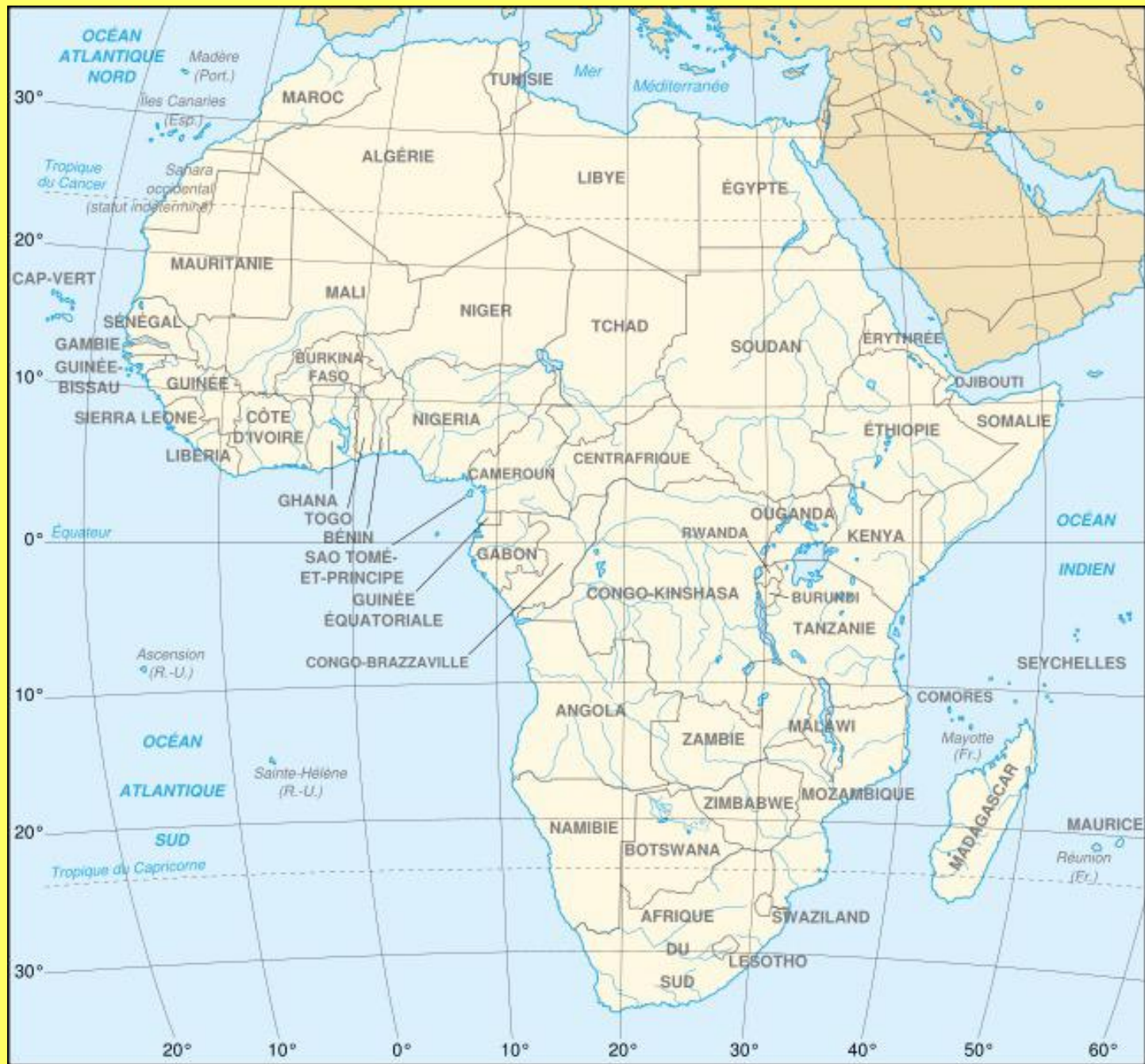
Contre le
Enéocolonialisme
Beaucoup plus
Mais les écoles
Et fertilisé
Et de
Et
Vol
Not
d
L

1/3 école
8 le reste pour le village

LE FORT



**LE BURKINA FASO
EN QUELQUES
MOTS**







Divisions administratives



- Limite de province
- Chef-lieu de province
- Capitale d'Etat
- ZIRO Nom de province

Le Burkina Faso en bref

–Population

- Plus de 13 millions d'habitants, appartenant à plus de 60 ethnies
- Croissance de la population: 2.9%
- Taux de mortalité des moins de 5 ans: 191/1000
- Espérance de vie : 48 ans
- 384 médecins, 77 pharmaciens et 5580 lits d'hôpitaux
- Taux de fréquentation dans le primaire: garçons 35%, filles 29%
- Taux d'analphabétisme des adultes: 78%

Economie

- IDH (indice de développement humain): 0.33, ce qui place le Burkina en 176ème position sur 177 pays classés
- RNB par habitant: 400 dollars
- L'agriculture occupe plus de 85% de la population et 95'650 km² de terres
- Une grande partie des sols burkinabés sont secs, pauvres et de faible rendement

Bonne arrivée, Bienvenue...



SON HISTOIRE

- **1895 : Protectorat français (Capt DESTENAVE)**
- **1897 : Début de la (ré)organisation de tous les territoires de l'Afrique de l'Ouest dans un seul tenant**
- **1904 : « Colonie du Haut-Sénégal-Niger »**
- **1919 : Création de la colonie de la Haute Volta**
- **1958 : République autonome au sein de la Communauté Française**

1960 : Indépendance

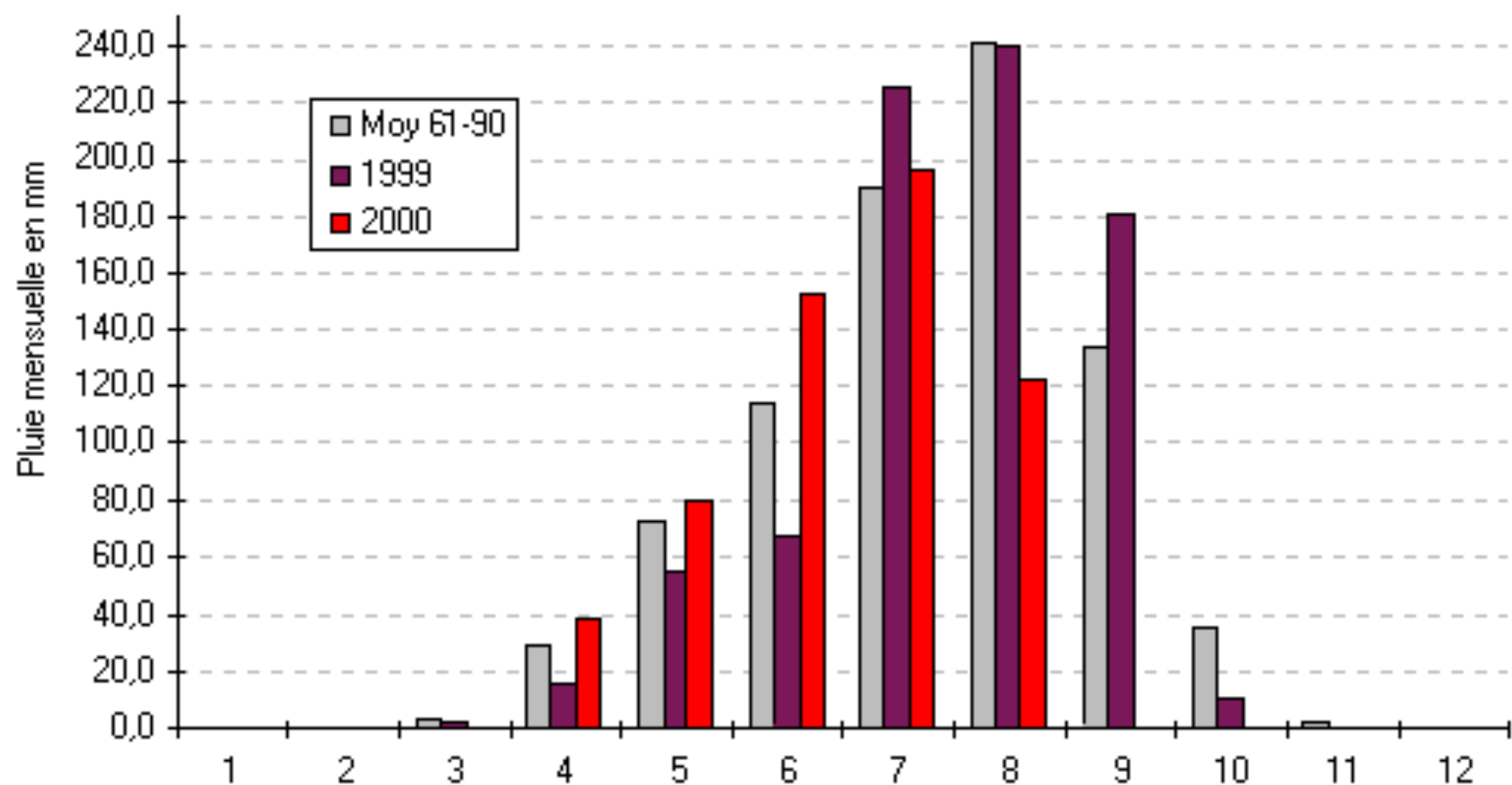
.....→ 1987 : quelques soubresauts militaires...

1984 : Haute Volta devient **BURKINA FASO**

1987 : Coup d'état de Blaise COMPAORE

1991 : Constitution démocratique instaurant un régime présidentiel

Pluviométrie Ouagadougou IRD



T°

APERCU DE L'ECONOMIE

- Secteur agricole : Cultures vivrières
- Élevage : occupe 6% des actifs
- Secteur secondaire : 4% seulement

- Industrie manufacturière est embryonnaire
- Potentiel minier très important
- Monnaie : Franc CFA : 1€ = +- 650 CFA

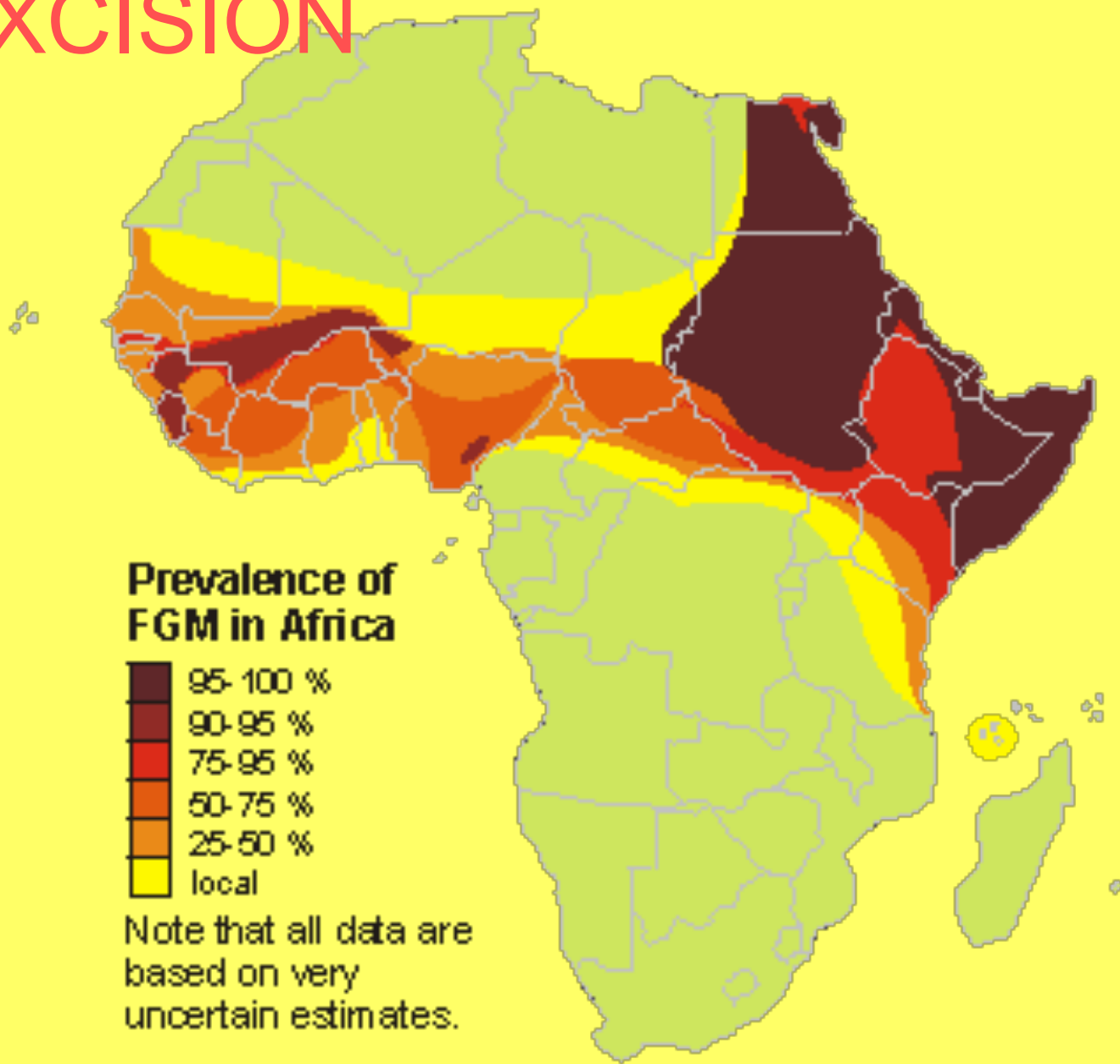
**ESPERANCE DE
VIE**

ETAT SANITAIRE

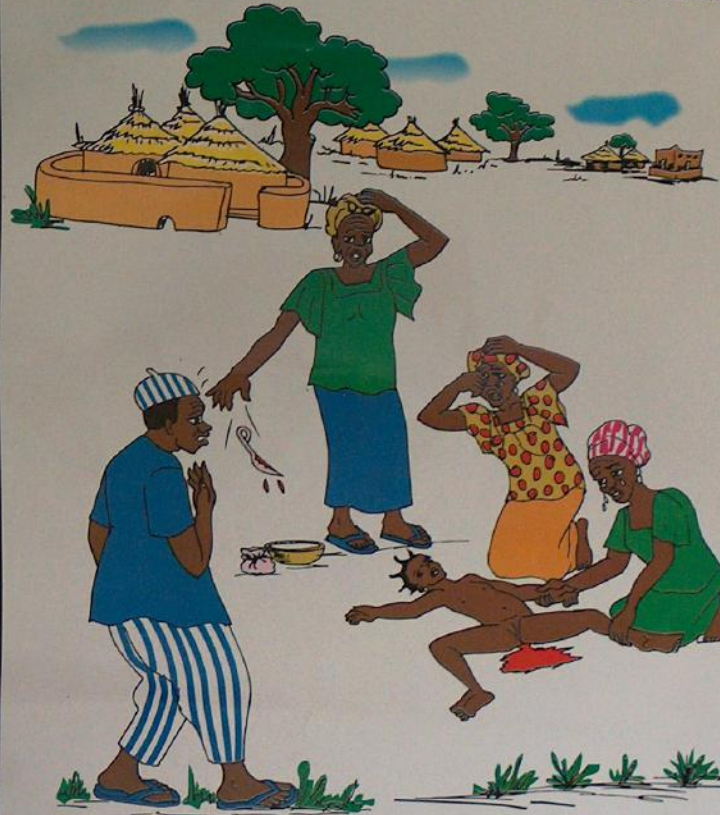
- **Médecins !**
- **Infirmières**
- **Dispensaires**

ANALPHABETISME

EXCISION



L'EXCISION PEUT TUER !



**COMITE NATIONAL DE LUTTE CONTRE
LA PRATIQUE DE L'EXCISION (CNLPE)**



Pour chaque enfant
Santé, Education, Egalité, Protection
FAISONS AVANCER L'HUMANITÉ

unicef 

01 BP : 515 Ouagadougou - BURKINA FASO

EXCISION : 80 00 11 12

MINISTRE DE LA SANTE
SECRETARIAT GENERAL



BURKINA FASO
UNITE - PROGRES - JUSTICE

N° 0841

Ouagadougou, le 23 JUL 2004

- LE POULAILLER = 1^{er}
PROJET,
CIMENTAGE,
ADAPTATION DU
FONCTIONNEMENT













- **CHRONOLOGIE
D'UN NOUVEAU
PROJET**







- **PREPARATIFS
ET VOYAGE**









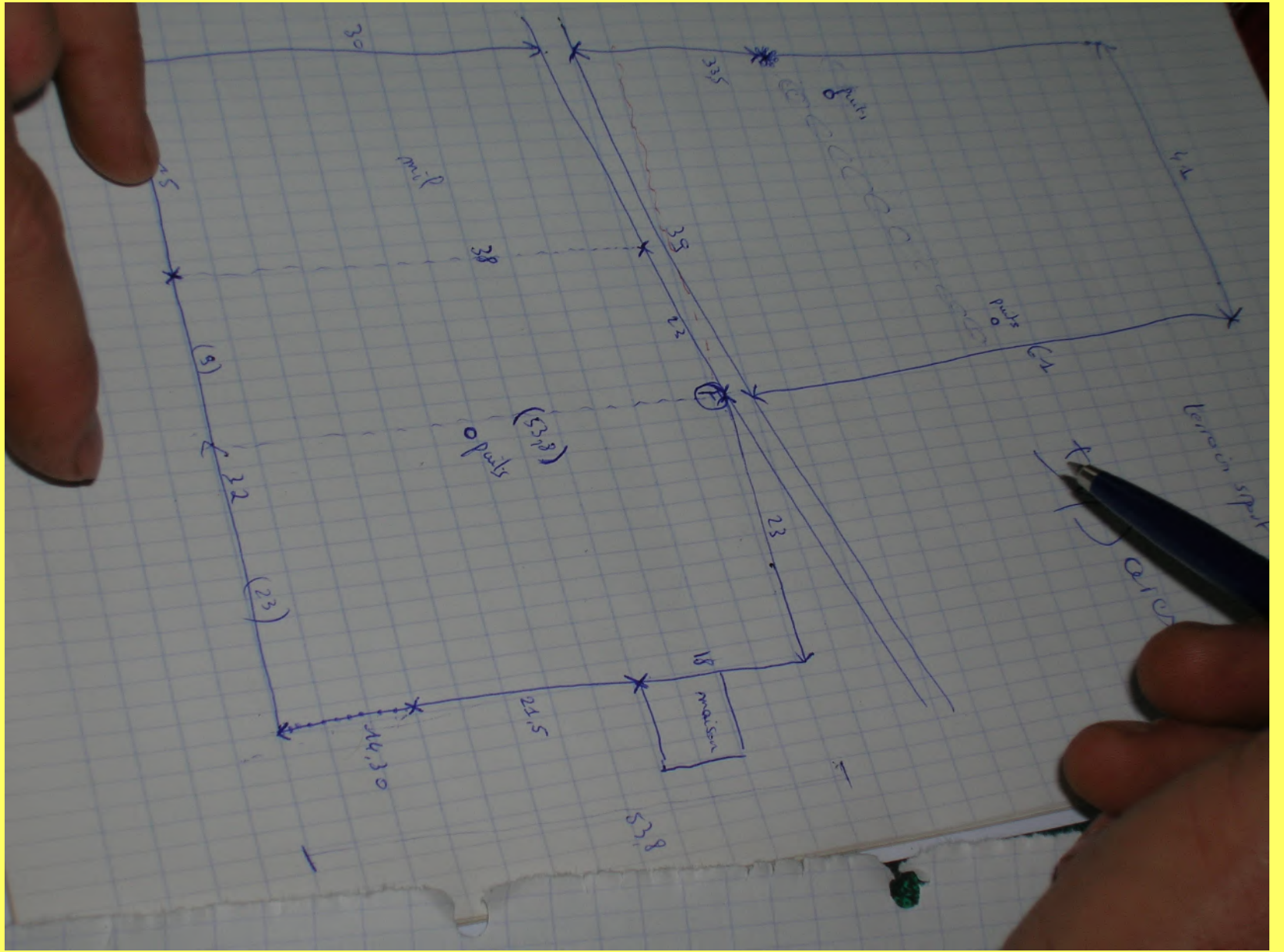






- PLANIFICATION
- ORGANISATION
- PLAN D'ACTION





















• TRAVAUX

















- **PLANCHES**
- **REPIQUAGE**
- **IMPLICATION
DES
HABITANTS**













- CREUSAGE DES
PUITS
TRADITIONNELS
- PUIITS A GRAND
DIAMETRE









- **GARANTIE DE LA
BONNE SUITE DES
EVENEMENTS**



Adéquation des projets
par rapport à la volonté
du Gvt de développer
des foyers
d'apprentissage
professionnels à partir
de l'école

Apport :

- * d'un monitoring
- * de médicaments

Achat :

- * d'une batterie et d'un
- * convertisseur

















- **LES FEMMES ET LA MATERNITE**

- Un homme a 8 femmes
qui a 8 enfants.....











ILLUSTRATIONS ET DIVERS























Osons la fraternité



• C'EST PAS FINI !!!







JOYEUX ANNIVERSAIRE A L'ASSOCIATION "FASO CHAMPS DU COQ"



**TOUTE NOTRE RECONNAISSANCE POUR LE SOUTIEN CONSTANT DEPUIS 2016 A L'ASSOCIATION "NONG-TAABA"
DES FEMMES AGRICULTRICES ET A L'ÉCOLE A DE GONSE, BURKINA FASO !**



et 1992, Elisabeth Borne est membre de l'aile gauche de la macronie, un atout à

sée envers ses collaborateurs, un jeu de mots avec le « burn out », ou syndrome

d'Édouard Philippe. Durant ces deux années à ce poste, elle avait

BURKINA FASO

Une quarantaine de morts dans trois attaques de jihadistes

Une quarantaine de supplétifs de l'armée et de civils ont été tués samedi lors d'attaques menées par des jihadistes présumés dans le nord et l'est du pays, a appris lundi l'AFP de sources sécuritaires et locales. Le pays est la cible d'attaques

jihadistes depuis 2015, perpétrées par des mouvements armés dont certains sont affiliés à Al-Qaïda et au groupe État islamique, et qui ont fait plus de 2 000 morts et 1,8 million de déplacés. Début avril, le chef de l'État a annoncé la création de comités locaux de dialogue avec des groupes jihadistes locaux pour tenter d'enrayer les violences

ÉTATS-UNIS

Onde de choc après la tuerie raciste

- Et l'ukraine ???????

- Famine au Saël